



**FRESHfin**<sup>®</sup>

**Branchensoftware**

**für den Fruchtgroßhandel**

**B.i.TEAM**<sup>®</sup>  
SOFTWAREBERATUNG

**Branchenfunktionen für Ihre Anforderungen**

**Digitalisierung Ihrer Geschäftsprozesse**

**Unterstützung Ihres Tagesgeschäftes**

Das schnelle Tagesgeschäft und eine dynamische, eng getaktete Logistik sind im Fruchtgroßhandel der Alltag. Für Großhändler und Dienstleister steht bei der zu bewältigenden Warenmenge immer der Bedarf der Kunden im Vordergrund. Kostenkontrolle und Echtzeitinformationen sind hierbei im digitalen Zeitalter ein „Must-have“, um wettbewerbsfähig zu bleiben und erfolgreich zu wirtschaften. Zugesicherte Qualität, transparente Rückverfolgung von Produkten, hohe Lieferfähigkeit mit angemessenen Lagerbeständen und die individuelle Berücksichtigung der spezifischen Kundenwünsche sind entscheidende Wettbewerbsvorteile. Effiziente und flexible Abläufe sind bei der Vielzahl der Vorgänge nur dann möglich, wenn diese dabei von einer zuverlässigen und zukunftssicheren ERP-Branchensoftware unterstützt werden.

## FRESHfin® passt zu Ihnen

FRESHfin® ist im Fruchtgroßhandel bereits in zahlreichen Marktformen etabliert:

- Obst- und Gemüsegroßhandel
- Biogroßhandel
- Erzeugergenossenschaften und ihre Vertriebsorganisationen
- Vermarktungsorganisationen
- Agenturen und Importeure
- Agrarhandel
- Obst- und Gemüse-Einkaufsabteilungen oder Gesellschaften des Lebensmitteleinzelhandels
- Frischwarengroßhandel
- Lebensmittelgroßhandel
- Pack-, Sortier- und Schneidbetriebe für Obst, Gemüse und Frischwaren sowie Pilze, Kartoffeln, Zwiebeln, Knoblauch und Kräuter
- Hersteller von Frische-Produkten

## Digitale Organisations- und Prozessabläufe

Jedes Unternehmen ist in seinen Organisations- und Prozessabläufen individuell. Selbst vermeintlich gleiche Funktionen werden oftmals unterschiedlich genutzt bzw. in die Organisation eingebunden.

Auch wenn es große Ähnlichkeiten beispielsweise mit Marktbegleitern gibt: Jedes Unternehmen hat seinen eigenen organisatorischen Fingerabdruck. B.i.TEAM als Hersteller erweitert deshalb die Basisfunktionen von FRESHfin® um die für Ihre Unternehmensstruktur spezifischen Anforderungen. So wird ein gesundes Maß an effizienten Standards und unternehmensspezifischer Individualität gewährleistet. Die Kombination aus unserem langjährigen Frische-Know-how und einer strukturierten Projekteinführung der Branchensoftware FRESHfin®, ermöglicht Ihnen einen sicheren Weg Ihr Unternehmen erfolgreich zu digitalisieren.

## Branchensoftware für Ihren Bedarf

Microsoft Dynamics 365 Business Central steht für eine moderne und anpassungsfähige ERP-Software, die Sie langfristig bei der Digitalisierung Ihrer Geschäftsprozesse unterstützt. Microsoft Dynamics 365 Business Central folgt in Design und Funktion den bekannten Microsoft-Standards und ist eng mit den klassischen Microsoft-Produkten verzahnt. Der branchenspezifische Standard von FRESHfin® ergänzt den Standard von Microsoft Dynamics 365 Business Central und setzt dabei auf dieselben modernen und innovativen Technologien.



Entlang der Wertschöpfungskette und in der Qualitätssicherung sorgen optimale Eingabemasken und systemgesteuerte Befehle für einen sicheren und optimierten Geschäftsprozess.

B.i.TEAM stellt mit FRESHfin® ein integriertes und branchenoptimiertes ERP-System für Ihr Unternehmen zur Verfügung. Individuelle Einrichtungen und Anpassungen ergeben die Lösung, die Sie für Ihre Arbeitsabläufe benötigen – modern, optimal, standardisiert und doch perfekt auf Sie abgestimmt.

## FRESHfin® ist Ihr IT-Herz

Gemeinsam mit Ihnen stimmen wir FRESHfin® auf Ihre individuellen Organisations- und Prozessabläufe ab und machen das ERP-System zum IT-Herz Ihres Unternehmens.

In vielen Bereichen unterstützt FRESHfin® Ihr Unternehmen dabei, Prozesse zu digitalisieren, mit modernen Technologien sich für die Zukunft aufzustellen und sich den schnell ändernden Marktbedingungen anzupassen. Diese Funktionalitäten sind die Basis für die „Digitale Transformation“- also die Umsetzung neuer digitaler Geschäftsmodelle im Fruchtgroßhandel.

- Finanzmanagement
- Supply Chain Management (SCM) mit Einkauf, Lagerverwaltung und Verkauf
- Weiterverarbeitung und Produktion
- Personalverwaltung und Ressourcenplanung
- Mobiles Arbeiten mit Smartphone-, Tablets, Webclient
- Marketing & Kundenservice

Für jeden Unternehmensbereich gibt es Spezialmodule beispielsweise im Qualitätsmanagement das Rückstandsmonitoring / Ökomonitoring und das Produktionsmodul zum Umpacken und Sortieren von frischer Ware.

Schnittstellen innerhalb Ihres Unternehmens helfen dabei, Aufwand zu vermeiden. FRESHfin® ist kompatibel zu aktuellen Drittlösungen wie Lagerverwaltungssysteme, Speditionsoftware, Produktions- und Logistiksteuerungssysteme, Dokumentenmanagementsysteme, Buchhaltungssysteme (DATEV), Business-Intelligence-Systeme, Maschinen, Drucker etc.

Vernetzen Sie sich und kooperieren Sie mit Partnern, Lieferanten und Kunden. Tauschen Sie Daten über integrierte und standardisierte EDI-Schnittstellen, Web-Portale oder Webshops aus. Für all diese Herausforderungen bringt FRESHfin® etablierte Lösungen mit.

## FRESHfin® ist vollständig vernetzt mit der Microsoft-Welt

FRESHfin® ist vollständig mit der Microsoft-Systemlandschaft wie Outlook, Office und SharePoint verbunden.

FRESHfin® nutzt den leistungsstarken und performanten Microsoft SQL-Server als Datenbank.

FRESHfin® können Sie sowohl auf Ihren eigenen Windows-Serversystemen als auch in der Microsoft Azure Cloud betreiben.



# FRESHfin® steht für Qualität und Lebensmittelsicherheit

FRESHfin® folgt technisch und funktionell den jeweiligen Release-Ständen von Microsoft Dynamics 365 Business Central. Die Produktstrategie der Branchenlösung orientiert sich an der Roadmap von Microsoft und bietet Anwendern somit Zukunftssicherheit und den Schutz ihrer Investition.

FRESHfin® steht für eine hohe Entwicklungsqualität und Kompatibilität mit dem Standard von Microsoft Dynamics 365 Business Central.

FRESHfin® wird entlang der sich stetig ändernden Marktanforderungen kontinuierlich weiterentwickelt. Die Einführung oder ein Upgrade auf eine aktuelle Version von FRESHfin® ist jederzeit möglich. Die Funktionen und Workflows in FRESHfin® sind für alle Unternehmensbereiche konsequent auf die Anforderungen im Fruchtgroßhandel ausgerichtet.

## Zusatzmodule und Schnittstellen runden Ihre Lösung ab

Die Microsoft Dynamics 365 Business Central-Module in den Bereichen Warenwirtschaft und Finanzbuchhaltung sowie die branchenspezifischen Erweiterungen von FRESHfin® bilden die Basis Ihrer Lösung.

Nach dem Baukastenprinzip lässt sich FRESHfin® um weitere Spezialmodule und Schnittstellen intern wie extern erweitern – ganz nach Ihrem Bedarf.

### Zusatzmodule

- Transportetikett GS1 EAN-128
- Produktionsmodul für Packen, Sortieren und Umpacken
- QS-Rückstandsmonitoring / Ökomonitoring
- FRESHfin plus Module
- Frische LVS
- Microsoft Power Apps

Schnittstellen unterstützen eine effiziente Zusammenarbeit mit Ihren Geschäftspartnern. Per EDI ist ein papierloser, elektronischer Austausch von Belegen und Vorgängen möglich – auch für Ihre Intercompany-Geschäfte. Doppeleingaben entfallen, Fehleingaben werden reduziert.

Durch die Anbindung moderner VoIP-Telefonie und E-Mail können Sie mit Ihren Kunden und Lieferanten direkt über Ihr ERP-System kommunizieren.

Aus FRESHfin® lassen sich Daten mittels externer Geräte wie MDE, PDA, Scanner, Terminals, Tablets oder Industrie-PCs einfach abrufen. So lässt sich zum Beispiel jeder Handscanner in Ihrem Lager für eine elektronische Kommissionierung an FRESHfin® anbinden.

FRESHfin® lässt sich mit der Software zur Steuerung Ihrer Maschinen, Waagen oder mit weiteren Subsystemen verknüpfen. In diesen Fällen kommuniziert FRESHfin® mit Ihren Pack- und Sortiermaschinen oder beispielsweise mit Ihrer Bodenwaage. Komplexe Lagerverwaltungssysteme, Dokumentenmanagementsysteme oder Ihre Speditionssoftware sind zudem direkt per Schnittstelle integrierbar.

### Schnittstellen

- Etikettendrucker, Waagen, MDE (z. B. für direkte Fahrbefehle auf Staplern)
- Lagerverwaltungssysteme
- EDI (EDIFACT/X12, XML, CSV, Text)
- Webshops oder Bestellplattformen
- EASY Archiv-Schnittstelle & ELO-Archiv-Integration
- DATEV-Schnittstelle
- Factoring-Schnittstellen
- Business Intelligence (z. B. Qlik, Microsoft Power BI)

[www.freshfin.de](http://www.freshfin.de)

# Machen Sie mehr aus Ihren Daten: Vergleichen Sie Äpfel mit Birnen

Der Wunsch nach aktuellen und ergänzenden Informationen für die Analyse, Planung, für Forecast und Simulationen ist nicht nur im Fruchtgroßhandel besonders groß. Die Erfassung und Analyse zusätzlicher Daten ermöglicht neue Einsichten und eröffnet Marktchancen für Ihr Unternehmen. Ihre Daten, die Sie auf Knopfdruck aus FRESHfin® erhalten, beispielsweise kombiniert mit Markt-, Wetter-, Maschinen-, Waagen- oder geografischen Daten, ergeben ein ungeahntes Potenzial für Ihr Unternehmen. Werden Sie schneller und genauer in der Prognose, erkennen Sie Chancen und Risiken auf Basis fundierter Daten, veredeln Sie Ihre Produkte und erfinden Sie neue Produkte, die Ihr Kerngeschäft beflügeln!

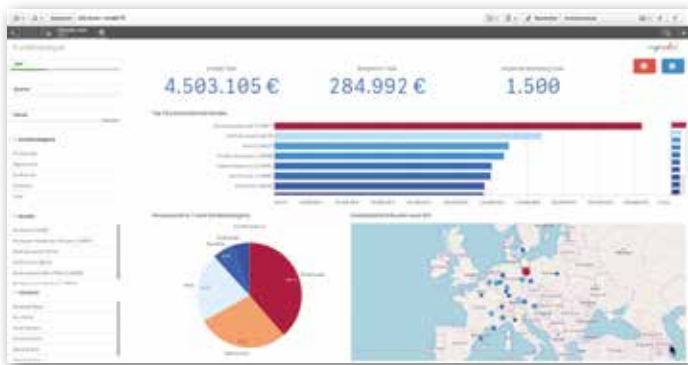


Abbildung 1: FRESHfin® und Qlik Business Intelligence-Analyse auf Knopfdruck

Mit FRESHfin® und der passenden BI-Lösung stellen Sie die Weichen für ein immer schneller werdendes Geschäft und erhöhen Ihre Handlungsgeschwindigkeit, die immer öfter über Erfolg und Misserfolg entscheiden wird.

Durch den Einsatz von FRESHfin® als zentrale ERP-Datenbank ist eine schnelle Bereitstellung der wichtigsten Kennzahlen und Berichte wie Tagesverkaufsliste, Verfügbarkeitsübersicht, Lieferstatus oder Bestandsliste jederzeit gewährleistet. Sie erhalten Kalkulationen, Statistiken, Analysen, Auswertungen, Lieferadressen, Informationen zu Kunden und Lieferanten, Erzeugern / Farmen / Landwirten / Vermehrer und Zustellern zuverlässig auf einen Blick. Die Rückverfolgbarkeit Ihrer Waren, Leistungen, Leergüter und Verpackungen ist somit sichergestellt.

## FRESHfin® auf einen Blick

### Software und Funktionen

- Eine integrierte Datenbank mit durchgängiger Transparenz in Abläufen und Zahlen
- Microsoft Dynamics 365 Business Central liefert die Basisfunktionen im Finanzwesen und der Warenwirtschaft
- FRESHfin® beinhaltet alle wesentlichen Branchenfunktionen, wie z. B. **Rückverfolgbarkeit partiegeführter Ware**
- Zusatzmodule nach dem Baukastenprinzip für nahezu jedes Branchenthema
- Interne Schnittstellen für z. B. Intercompany, MDE, DATEV
- Externe Schnittstellen, z. B. EDI und Webshop
- Integriertes Qualitätsmanagement
- Vorgangsbezogenes Benachrichtigungssystem
- Variable Darstellung von Informationen über individuelle Listen, Berichte und Diagramme
- Datenvisualisierung & Anreicherung mit externen Daten (z. B. Wetterdaten, geografische Daten, Marktdaten) über BI-Systeme
- Basis für Künstliche Intelligenz & Vorhersagen

### Benutzerfreundlichkeit

- Einfache Bedienung mit Maus und Tastatur
- Schnelle Erlernbarkeit durch Anlehnung an Microsoft Office
- Schneller Einstieg in die Tagesaufgaben über das durchgängige FRESHfin® Rollenkonzept
- Schnelle Informationsverfügbarkeit durch Kennzahlen und Berichte im Rollencenter

### Technologie

- FRESHfin® ergänzt den Standard von Microsoft Dynamics 365 Business Central
- Schnittstellen folgen den neuesten technologischen Standards
- Über die Event- und Extension-Technologie sind schnelle und effiziente Updates jederzeit möglich
- Hohe Performance im Zusammenspiel mit dem Microsoft SQL-Server oder Microsoft Azure
- Benutzerbezogene Einstellungen sind möglich

### Investitionssicherung

- Investitionsschutz durch eine definierte, an Microsoft angelehnte Produktstrategie
- Product Management
- Support

# FRESHfin® Branchenfunktionen

## Verkauf

- Kunden-/Debitorenverwaltung inkl. Konditionen und Leerguthandling
- Telefonverkauf zur schnellen Erfassung und Auftragsannahme
- Kundenspezifische Preislisten und Sortimente (Ordersatz, Angebote)
- Zusammenfassung in Kundenpreisgruppen und Sortimenten
- Kalkulationsfenster
- Kontrakte/Rahmenaufträge für Systemkunden (z. B. LEH, Industrie) und Abrufkunden
- Partie-/Chargengenaue Auftragserfassung
- Reservierungssystem zur Bestandszuordnung nach dem FIFO-Prinzip oder partiegenau
- Rechnungsstellung kundenspezifisch in Form von Sofort-, Einzel- oder Sammelrechnungen & EDI
- Abhandlung zentraler Rechnungsempfänger und Zentralregulierung
- Duale Systeme (Verpackungslizenzierung und Verpackungsentsorgung von Industrie & Handel)

Abbildung 2: Verkaufsanalyse in FRESHfin®

## Einkauf

- Lieferanten-/Kreditorenverwaltung
- Konditionen und Leerguthandling
- Bestellwesen und Bestellvorschlag
- Partiebestellung über mehrere Positionen
- Kostenkalkulation und Zuordnung
- Kontrakte/Rahmenbestellungen mit Abruf-Funktion
- Einkaufsrechnungen
- Reklamationswesen
- Erzeugerabrechnung (Gutschriftverfahren)
- Kommissionsabrechnung

Abbildung 3: Partiebestellung mit Bestellvorschlag

## Qualitätsmanagement

- Lieferantenbewertung mit Gruppierungsmöglichkeiten
- Qualitätskontrolle (QS: Wareneingangs- und Wareenausgangsprotokoll)
- 2-stufige Zertifikatsverwaltung mit Ablaufferinnerung für Lieferanten, Artikel und optionaler Bestellsperre
- QS-Rückstandsmonitoring mit Benachrichtigungsfunktion über zu entnehmende Stichproben, Rückstellmuster & Laborergebnisverwaltung
- Auswertungen und Recherche
- Dokumentation und Protokollierung
- Rückverfolgung zur Lebensmittelsicherheit

Abbildung 4: Erwartete Wareneingänge mit QS

## Lager & Logistik

- Artikelstruktur mit Hauptartikel & Artikelvarianten
- Lagerorte und Lagerplätze
- Bestandsführung auf mehreren Ebenen, z.B. pro Lager & Lagerplatz, Artikel & Artikelvariante, Partiebestand sowie Kontraktmenge
- Bestandsverwaltung nach verschiedenen Mengeneinheiten eines Artikels (Kolle, kg, Paletten) oder von Artikelvarianten
- Verfügbarkeitsübersicht mit Bestandware, verfügbarer und gepackter/produzierter Ware je Artikel, Artikelvariante, Lager usw.

- Umlagerungen
- Kommissionierung und Anbruch-Logik
- Inventur
- MHD-Verwaltung
- Verwaltung und Bestandsführung von Leergut,
- Pfand, Verpackungsmaterial & Hilfsstoffen
- Tourenplanung & Logistikunterstützung nebst Speditions- & Frachtaufträgen inklusiver Begleitpapiere
- Umlagerungen

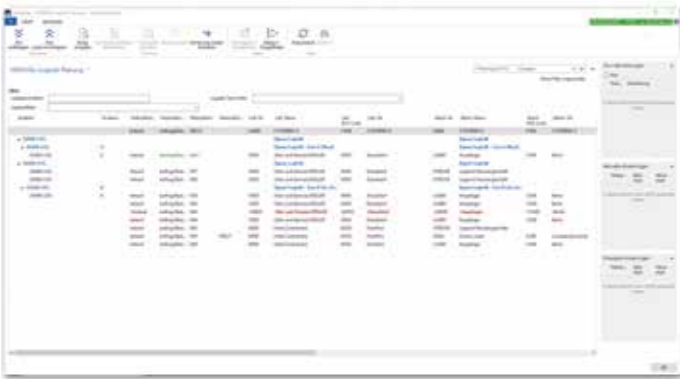


Abbildung 5: Logistikplanung in FRESHfin®

## Produktion, Verpackung, Veredlung

- Umpack-, Pack-, Sortieraufträge zur Herstellung von Fertigwaren aus Rohwaren oder aus Zwischenprodukten auf Basis von Stücklisten
- Berücksichtigung von Soll- und Ist-Kosten, Hilfsstoffen, Verpackungsmaterialien, Etikettierung, Ausschuss und Einwaage Verlust
- Bestandsgenaue Zuordnung und Verbrauch
- Auftragsbezogene und mengenbezogene
- Vorplanung und Vorproduktion

## Finanzwesen

- Integrierte Finanzbuchhaltung für aktive und passive Nutzung
- DATEV-Schnittstelle
- Kostenrechnung und Anlagenbuchhaltung
- Liquiditätskontrolle und Cashflow
- Debitoren und Kreditoren
- Währungen und Wechselkurse
- Zusammenfassende Meldung
- Konsolidierung in einem Konzernmandanten
- Intercompany
- Lohnimport
- Zahlungsverkehr, Personalabrechnung und weitere Module zusätzlich lizenzierbar

## Personalwesen

- Mitarbeiter- und Ressourcenverwaltung
- Basis für die erweiterte Personalabrechnung

## Auswertungen & Controlling

- Partieabrechnung und Partiedeckblatt inkl. Spannen- und Deckungsbeitragsermittlung
- Rückverfolgbarkeit in der gesamten Wertschöpfungskette über Partien/Chargen, Losnummern und über Produktionsaufträge
- Einkaufs- und Verkaufsauswertungen
- Berichte und Statistiken
- Analyse nach Dimensionen (Finanzanalyse)
- Intrastat
- Leergut Clearing (EPS, IFCO, ...)
- Entsorgerabrechnung (DSD, Interseroh, Belland-Vision, ...)
- Rollcenter mit Auswertungen in Form von Diagrammen und Statistiken
- Exportfunktion nach Microsoft Excel und Word
- PDF-Dateien auf Knopfdruck
- Analyse und Auswertungen mit BI-Systemen



Abbildung 6: FRESHfin® und Qlik Business Intelligence

## CRM

- Kontaktverwaltung von Unternehmen und Ansprechpartnern mit Profilerstellung
- Vertriebsaktivitäten wie Dokumentation von Einladungen, Gesprächen, Besuchsberichten
- Aufgabenverfolgung mit Erinnerungs- und Wiedervorlagefunktion
- E-Mailversand
- Hinterlegung von Bemerkungen, Notizen & Links
- Aktionen & Kampagnen für den Massenversand
- Rückrufaktionen

## B.i.TEAM - Beratung im TEAM

Als Experte für ERP- und BI-Systeme auf der Basis von Microsoft Dynamics, SAP, Qlik ist B.i.TEAM über die Standorte Berlin, Karlsruhe und München regional, bundesweit und international für Sie im Einsatz. Ein gesunder Enthusiasmus für neue Technologien und Produkte führender Hersteller sind hierbei die Basis für die Lösung anspruchsvoller Anforderungen. Hunderte zufriedene Unternehmen aus dem Fruchtgroßhandel bestätigen die ausgeprägte Beratungs- und Entwicklungskompetenz von B.i.TEAM.

Seit 1968 ist B.i.TEAM (bis 2019 unter der Berliner BBO Flagge) für den Fruchtgroßhandel tätig. Eine weitreichende Branchenexpertise im Fruchtgroßhandel fließt in die Softwarelösung FRESHfin® ein und wird kontinuierlich von Spezialisten des Product-Management-Teams weiterentwickelt.

### „Vom Markt – für den Markt“

Im Zeitalter der Digitalisierung entwickelt B.i.TEAM maßgeschneiderte Konzepte und Lösungen entlang der Wertschöpfungskette. Daraus resultieren spannende und erfolgreiche Projekte – von der ersten Idee über die Implementierung bis hin zum dauerhaften Service & Support. Mit Business Intelligence, Business Discovery und ersten Ansätzen künstlicher Intelligenz sind die Branchenexperten auf die Herausforderungen des Marktes vorbereitet.

Neben einer testierten Finanzbuchhaltung mit DSGVO-Konformität beinhaltet die Branchensoftware FRESHfin® alle Module der Warenwirtschaft mit integriertem Qualitätsmanagement sowie Funktionalitäten für Produktion, Verpackung, Logistik und Personalwesen. Die Schnittstellen zum Online-Handel, zu Maschinen und mobilen Geräten, zu Partnern via EDI sowie zu jeglicher Art von Spezialsoftware sind hierbei „Tagesgeschäft“.

**FRESHfin ist die Branchensoftware für den Fruchtgroßhandel und digitalisiert, modernisiert und verbessert Ihre ERP-Prozesse.**

[www.freshfin.de](http://www.freshfin.de)

**B.i.TEAM®**  
SOFTWAREBERATUNG

B.i.TEAM Gesellschaft für Softwareberatung mbH

Breitenbachstr. 10 13509 Berlin F. +49 30 435500-0	An der RaumFabrik 33c 76227 Karlsruhe F. +49 721 27662-0	Am Westpark 81373 München F. +49 89 61423091
--	--	--

[food@biteam.de](mailto:food@biteam.de)

[www.freshfin.de](http://www.freshfin.de) | [www.biteam.de](http://www.biteam.de)

Besuchen Sie uns unter:

